

Číslo změny:	Obsah změny:	Datum změny:
01	PO ZAPRACOVÁNÍ PŘIPOMÍNEK	02/2019
02	-	-
03	-	-

Objednatel:



-
Správa železniční dopravní cesty, s.o.
Dlážděná 1003/7
110 00 Praha 1

Zhotovitel: Účastníci Společnosti "SP+SEU_TNS Rostoklaty_DSP"



Generální projektant:



SUDOP PRAHA a.s.
Olšanská 1a, 130 80 Praha 3
tel.: +420 267 094 111
fax: +420 224 230 316
e-mail: praha@sudop.cz

Hlavní inženýr projektu:

ING. MIROSLAV NEZKUSIL

Garant profese:

ING. JIŘÍ VELEBIL

Středisko:

ELEKTROTECHNIKY, TRAKCE, SDĚLOVACÍ A ZABEZPEČOVACÍ TECHNIKY

Vedoucí střediska:

ING. MARTIN RAIBR

Odpovědný projektant SO, IO, PS:

ING. JIŘÍ VELEBIL

Vypracoval:

ING. JIŘÍ VELEBIL

Kontroloval:

ING. MIROSLAV NEZKUSIL

Název akce:

Zvýšení trakčního výkonu TNS, TNS Rostoklaty

Číslo smlouvy:

18-126.208

Projektový stupeň:

DSP

Část:

PS 320 TNS ROSTOKLATY, ROZVODNA 110KV, TECHNOLOGIE

Datum:

01/2019

Číslo části:

D.3.2.1

Název přílohy:

**STOLIČKA PRO ODPOJOVAČ S UZEMŇOVAČEM
V PŘÍPOJNICÍCH 110 kV - POK 5**

Měřítko:

VIZ VÝKRESY

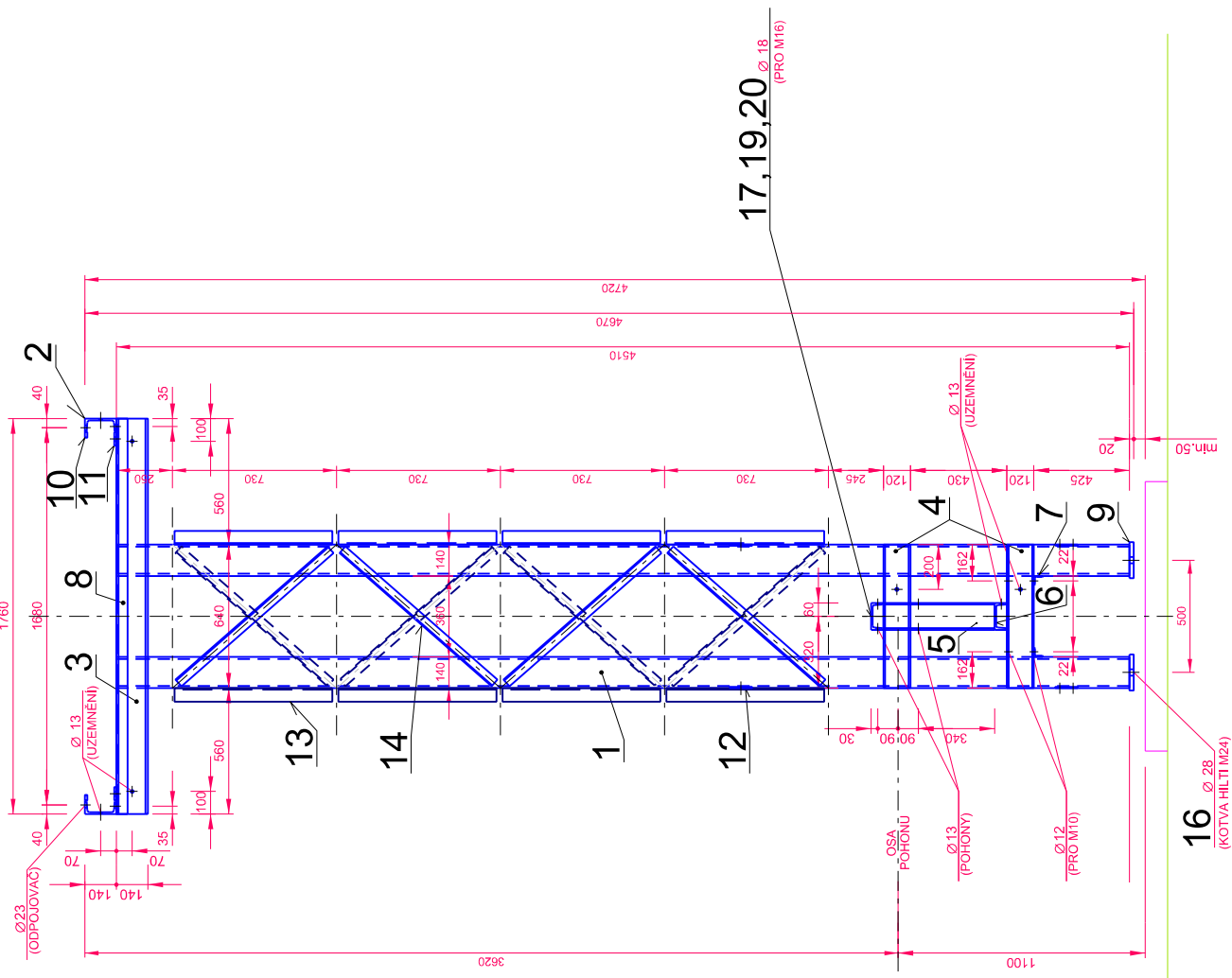
Počet formátů:

5 x A4

Číslo přílohy:

36

POHLED P1



Veškerá práva tohoto dokumentu a informace v něm obsažených jsou vyhrazena.
Kopírování, užívání nebo prozrazení bez vědomí autora je trestné.
©SUDOP PRAHA a.s.
We reserve all rights in this document and in the information contained there in.
Reproduction, use or disclosure to third parties without express authority is strictly forbidden.
©SUDOP PRAHA a.s.

KUSOVNÍK VIZ VÝKRES č.4

LEPENÁ KOTVA HVA M24 (POZ. 16)
VIZ SAMOSTATNÝ VÝKRES č.38

Měřítko :
0 200 400 600 800 1000 mm

Index	Změna	Datum	Kontroloval	Ing. Miroslav Nežkusil	AKCE: Zvýšení trakčního výkonu TNS, TNS Rostoklaty PS SO: PS 320 TNS Rostoklaty, rozvodna 110 kV, technologie		Název: Stolička pro 3-pólový odpojovač v přípojnících 110 kV - boční pohled	Vedoucí střed:		PS SO:	Část:	Pril.:
								Odpov. proj.:		PS 320		
								Calek:		Lis: 02		
								TNS Rostoklaty		Lis: 04		36/2

p = 2000
v = 4670
U 140

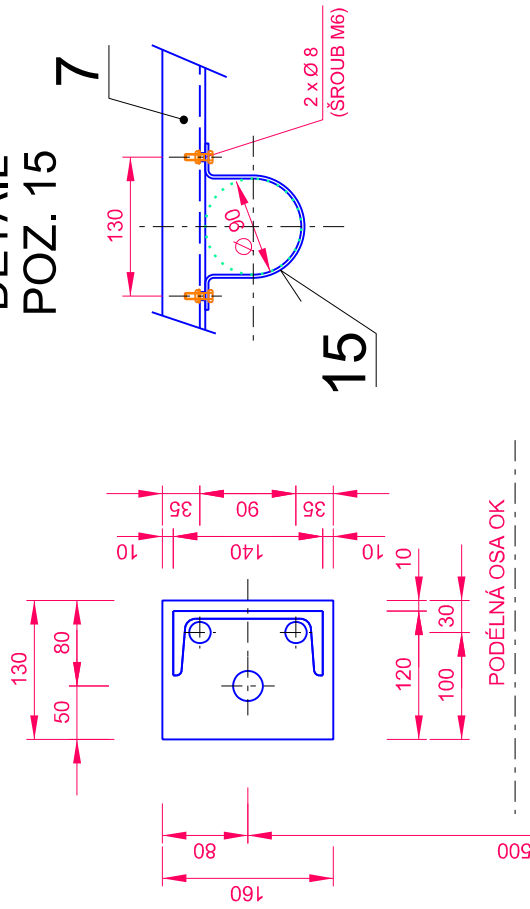


Veškerá práva tohoto dokumentu a informace v něm obsažených jsou vyhrazena. Kopírování, užívání nebo prozrazení bez vědomí autora je trestné.

[illegible]

ŘEZ A - A

DETAIL
POZ. 15



POVRCHOVÁ ÚPRAVA: ZINKOVÁNÍM TL. 80 um
V ZINKOVACÍ LÁZNÍ
+ NATĚRY (NA STAVBĚ)

SVAR: ~~4~~ 6 mm

CELKOVÁ HMOTNOST: 754 kg

NÁTĚROVÁ PLOCHA: 25.2 m²

POČET KUSŮ: 2

LEPENÁ KOTVA HVA M24 (POZ. 16) - VIZ SAMOSTATNÝ VÝKRES Č.38

VÝPIS MATERIÁLU:

Pozice	Název	Délka [mm]	Material	Norma (katalog)	Hmotnost [kg]	Počet ks
20	Matice M16, pozink.			ČSN EN ISO 4032		12
19	Podložka 18, pozink.			ČSN 02 1721		12
18	Šroub M16x60, pozink.			ČSN EN ISO 4014	0,1	8
17	Šroub M16x90, pozink.			ČSN EN ISO 4014	0,1	4
16	Lepená kotva HIL TI -M24					4
15	Týč plochá 30x3	350	Ocel 11 373	ČSN 42 5522-1	0,247	2
14	Týč L 40x40x5	900	Ocel 11 373	ČSN 42 5541	2,673	8
13	Týč L 60x60x6	2 043	Ocel 11 373	ČSN 42 5541	11,073	8
12	Týč plochá 80x6	100	Ocel 11 373	ČSN 42 5522-1	0,377	8
11	Týč plochá 60x10	60	Ocel 11 373	ČSN 42 5522-1	0,283	4
10	Týč plochá 25x10	250	Ocel 11 373	ČSN 42 5522-1	0,490	6
9	Týč plochá 130x20	160	Ocel 11 373	ČSN 42 5522-1	3,266	4
8	Týč L 50x50x5	1 931	Ocel 11 373	ČSN 42 5541	7,280	2
7	Týč L 40x40x5	2 070	Ocel 11 373	ČSN 42 5541	6,148	2
6	Týč U 120	2 070	Ocel 11 373	ČSN 42 5570	27,531	2
5	Týč U 120	495	Ocel 11 373	ČSN 42 5570	6,584	4
4	Týč U 120	640	Ocel 11 373	ČSN 42 5570	8,512	4
3	Týč U 140	1 760	Ocel 11 373	ČSN 42 5570	28,160	2
2	Týč U 140	4 250	Ocel 11 373	ČSN 42 5570	68,000	2
1	Týč U 140	4 510	Ocel 11 373	ČSN 42 5570	72,160	4

Měřitko :



Název: Stolička pro 3 pólový odpojovač
v přípojnicích 110 kV - řez A - A. kusů

Vedoucí střed:	Ing. Martin Raibr
Odpov. proj.:	Ing. Jiří Velebil
Celek:	

PS,SO:	PS 320	Část:	Přil.:
List:	04	D 321	36